

Sommaire

ACTUALITES DU PRITH

- La validation du dispositif Job'Ulis par le recteur de la région académique Grand Est - Elaboration et signature prochaine d'une convention de partenariat
- Premier groupe de travail et bilan dans le cadre de l'action « CDD Tremplin »
- Préparation de la SEEPH 2019 : une programmation étoffée et variée pour cette 23ème édition

ZOOM SUR...

- Parution des chiffres clés 2018 sur l'emploi des personnes handicapées : Juin 2019
- Communiqué de presse du Secrétariat d'Etat auprès du 1er ministre chargé des personnes handicapées - Développer l'apprentissage des personnes handicapées
- Mise en place dès la rentrée 2019 de l'Education Nationale « Pour une école inclusive »
- Rapport n° 2178 fait au nom de la commission d'enquête sur l'inclusion des élèves handicapés dans l'école et l'université de la République, quatorze ans après la loi du 11 février 2005
- Un nouveau jobboard dédié aux candidats en situation de handicap !
- Guide pratique pour prévenir les discriminations à l'embauche - Défenseur des Droits
- Les dossiers de la DREES n° 38
- Le tuto sur la RQTH et le maintien dans l'emploi dédié à être utilisé par les employeurs pendant la SEEPH

L'ACTUALITE EN CHIFFRES

8 400 placements réalisés par le réseau des Cap emploi au cours de l'année 2018 en région Grand Est

ACTUALITES LEGISLATIVES ET REGLEMENTAIRES

- Arrêté du 9 septembre 2019 relatif aux modèles de formulaires de demande de reconnaissance de la lourdeur du handicap
- La loi du 6 août 2019 de transformation de la fonction publique

AGENDA



Actualités du PRITH

••• La validation du dispositif Job'Ulis par le recteur de la région académique Grand Est - Elaboration et signature prochaine d'une convention de partenariat

Le recteur de la région académique Grand Est, Jean-Marc Huart, a visité en septembre dernier le lycée polyvalent de Thionville (ex-Colbert) où lui a été présenté le dispositif Job'Ulis. Ce temps d'échange a permis de mettre en exergue les excellents résultats du dispositif, la synergie fédératrice et la relation de confiance développée entre les partenaires, les familles et les bénéficiaires. Le recteur a souligné la pertinence et l'apport de Job'Ulis du point de vue de l'accompagnement des jeunes sortie d'Ulis vers l'emploi ordinaire.

LES AVANCEES DE JOB'ULIS

CONSTATS AVANT JOB'ULIS (à compter de 2015) :

90% des élèves des dispositifs ULIS sortis des LP de l'Académie Nancy-Metz sont sans emploi en milieu ordinaire (10% sont embauchés en milieu spécialisé en ESAT)

La quasi-totalité des jeunes n'étaient pas accompagnés dans leurs démarches d'accès à l'emploi

CONSTATS AVEC JOB'ULIS (à compter de 2019) :

Premiers constats et avancées après 6 mois de fonctionnement (de janvier à juin 2019) :

10 élèves insérés en emploi ordinaire soit 54% positionnés en milieu ordinaire

100 % des jeunes sont accompagnés dans leur projet professionnel et leurs démarches d'accès à l'emploi.

Avec l'appui du PRITH Grand Est, il est envisagé très prochainement l'élaboration et la signature d'une convention de partenariat concrétisant et formalisant l'engagement et le travail collaboratif des différents partenaires de Job'Ulis.

[Télécharger le support de présentation - Bilan 2018 de Job'Ulis](#)

•• Premier groupe de travail et bilan dans le cadre de l'action « CDD Tremplin »

Un premier groupe de travail, constitué des partenaires mobilisés dans le cadre de l'action « Favoriser le déploiement de l'expérimentation CDD Tremplin » du PRITH Grand Est (Directe, Agefiph, UNEA, Directeurs d'EA, Cap Emploi, Pole emploi) s'est réuni le 30 septembre 2019. Pour rappel, l'action inscrite à la programmation du PRITH se donne pour ambitions :

- D'appuyer les EA retenues en région Grand Est pour mener l'expérimentation d'un accompagnement des transitions professionnelles des personnes handicapées en recourant au CDD « Tremplin »
- De créer les conditions favorables à la mise en place de l'expérimentation et à son élargissement
- De contribuer au suivi et à l'évaluation quantitative et qualitative de l'expérimentation à l'échelle régionale.

Ce temps d'échange a été l'occasion de :

- Dresser un premier bilan du déploiement de l'expérimentation CDD Tremplin en région.
- Communiquer sur l'éligibilité des entreprises adaptées et de leurs salariés à l'offre de services et d'aides financières de l'Agefiph
- Définir collectivement un plan d'action en vue d'apporter un appui aux entreprises adaptées dans la perspective du déploiement de CDD Tremplin

Départements	Entreprises Adaptées habilitées au CDD Tremplin	Nombre ETP prévisionnels
Ardennes	1	2
Aube	0	0
Marne	2	4
Haute-Marne	0	0
Meurthe et Moselle	1	8
Meuse	1 (en cours)	6
Moselle	0	0
Vosges	1	13
Bas-Rhin	5 (dont 1 en cours)	28,9
Haut-Rhin	2	20
TOTAL	13	81,9

Prochaine réunion du groupe de travail : Mardi 3 décembre 2019 de 10h à 12h30 à la délégation régionale de l'Agefiph Grand Est

[Télécharger le support d'animation du groupe de travail](#)

•• Préparation de la 23ème édition de la SEEPH 2019

Moment fort de l'année, la **Semaine Européenne pour l'Emploi des Personnes Handicapées (SEEPH)** est l'occasion, pour les entreprises, les professionnels, les personnes en situation de handicap et plus largement tous les acteurs œuvrant en faveur de l'emploi des personnes handicapées, de se mobiliser et de témoigner de leur engagement autour de la question du handicap en milieu professionnel.

Cette année, la SEEPH se déroulera du 18 au 24 Novembre 2019, mais elle se prépare bien en amont.

En septembre, vous avez été plus de 50 partenaires du PRITH à participer aux réunions infrarégionales de mise en œuvre de la SEEPH. La remontée de vos événements s'est finalisée fin septembre.

La programmation régionale totalise plus de 110 événements !

(en 2018,70 événements étaient organisés en région Grand Est).

Les dépliants-programmes et les supports de communication sont dès maintenant accessibles sur le site du Prith Grand Est.

[Télécharger les dépliants-programmes](#)



Zoom sur...

•• Parution des chiffres clés 2018 sur l'emploi des personnes handicapées : Juin 2019



Issu du travail conjoint du Fiphfp et de l'Agefiph, cette brochure présente les dernières données disponibles relatives à l'emploi des personnes en situation de handicap dans les secteurs publics et privés. Quatre thématiques y sont traitées :

- Les personnes handicapées et l'emploi
- La réponse à l'obligation d'emploi dans les secteurs privé et public
- Les moyens mobilisés en faveur de l'emploi (contrats aidés, services et aides de l'Agefiph, financements et interventions du Fiphfp)
- Les insertions et les maintiens dans l'emploi (Recrutements, créations d'entreprises, maintien dans l'emploi et alternance)

[Télécharger la parution](#)

•• Communiqué de presse du Secrétariat d'Etat auprès du 1er Ministre chargé des PH - Développer l'apprentissage des personnes handicapées

Les outils issus des travaux menés dans le cadre de la concertation y sont publiés :

- Fiche 1 : Ressources Handicap Formation
- Fiche 2 : Référent handicap en CFA

- Fiche 3 : Référentiel accessibilité CFA
- Fiche 4 : l'aide de l'AGEFIPH
- Fiche 5 : Apprentissage et Handicap en 2018

En savoir plus :

<https://handicap.gouv.fr/presse/communiqués-de-presse/article/developper-l-apprentissage-des-personnes-handicapées>

•• Mise en place dès la rentrée 2019 de l'Éducation Nationale « Pour une école inclusive »

Le 11 juin dernier, Jean-Michel Blanquer et Sophie Cluzel ont présenté le « Service public de l'École inclusive », nouveau projet pour les enfants en situation de handicap, leurs familles et pour l'École dont la mise en œuvre débute dès la rentrée 2019.

L'École inclusive se donne pour objectif d'assurer une scolarisation de qualité pour tous les élèves de la maternelle au lycée par la prise en compte de leurs singularités et de leurs besoins éducatifs particuliers, et de manière opérationnelle par la transformation de l'accompagnement des élèves en situation de handicap. La simplification des démarches des familles et la personnalisation des parcours des élèves sont deux autres piliers de ce plan de transformation, qui s'articule autour des sept axes.



En savoir plus

•• Rapport n°2178 fait au nom de la commission d'enquête sur l'inclusion des élèves handicapés dans l'école et l'université de la République, quatorze ans après la loi du 11 février 2005

La commission d'enquête s'est fixée le double objectif, d'une part, d'établir un diagnostic partagé et chiffré de la situation des élèves et étudiants en situation de handicap depuis la loi du 11 février 2005, d'autre part, de proposer un "acte II" de la loi de 2005, fondé sur le pari, inspiré du "principe d'éducabilité", que tous les élèves et étudiants peuvent apprendre, à condition de leur en donner les moyens.

En savoir plus

••• Un nouveau jobboard dédié aux candidats en situation de handicap

LADAPT fait évoluer ses outils d'aide au recrutement en lançant Profil'Screening. Cette nouvelle plateforme s'inscrit dans la continuité des actions de l'association pour favoriser l'insertion professionnelle des personnes handicapées. Elle a aussi pour but d'appuyer les employeurs dans leur politique handicap. Profil'Screening est donc un outil dédié aux rencontres entre entreprises et demandeurs d'emploi en situation de handicap à la recherche d'un CDI, CDD, stage, contrat d'alternance... Pour le découvrir, rendez-vous sur <https://www.profilscreening.fr/>

En savoir plus

... Guide pratique pour prévenir les discriminations à l'embauche. Défenseur des Droits – Septembre 2019

Dans le cadre de sa mission de lutte contre les discriminations et de promotion de l'égalité, le Défenseur des droits publie un guide à l'attention des acteurs de l'emploi privé intitulé « Pour un recrutement sans discrimination ». Il est en effet rappelé que près de la moitié des saisines traitées par le Défenseur des droits en matière de discrimination concerne le domaine de l'emploi.

En savoir plus

... Les dossiers de la DREES n°38

La Mission Recherche (MiRe), le bureau État de santé de la population, l'Observatoire national de la pauvreté et de l'exclusion sociale (ONPES) de la DREES, et le bureau des conditions de travail et de santé de la DARES ont organisé un séminaire de recherche qui s'est tenu entre avril et décembre 2018. Il visait à questionner les relations entre santé mentale, organisation du travail, chômage et précarité et souhaitait apporter des éléments de connaissance aux interrogations qui traversent actuellement l'espace public.

Ce dossier rassemble les transcriptions des interventions aux quatre séances du séminaire et une synthèse des échanges avec la salle.

En savoir plus

... Le tuto sur la RQTH et le maintien dans l'emploi dédié à être utilisé par les employeurs durant la SEEPH

Créée spécialement pour les agents de la fonction publique, cette vidéo revient sur la notion de handicap au travail et l'intérêt de demander une RQTH.

Lien vers la vidéo :

https://www.handipacte-grandest.fr/images/publications/videos/tutos/tuto_RQTH-st.mp4?idU=3

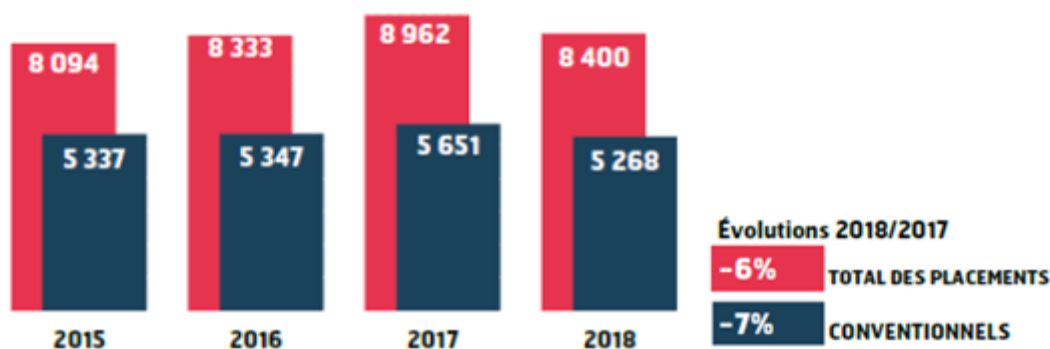


L'actualité en chiffres

... 8 400 placements ont été réalisés par le réseau des Cap emploi au cours de l'année 2018 en région Grand Est

8400 placements ont été réalisés par le réseau des Cap Emploi au cours de l'année 2018. Les placements conventionnels sont au nombre de 5 268.

ÉVOLUTION DES PLACEMENTS DANS LA RÉGION



Source : tableau de bord, le marché du travail des personnes handicapées, bilan 2018, N°2019-1/ mars 2019, Agefiph

L'essentiel des placements sont des CDD de trois mois et plus : 3844, soit 45,8% de l'ensemble des contrats signés. Viennent ensuite les contrats de moins de trois mois : 3 260, soit 38,8%. Les CDI représentent quant à eux 15,4% des placements réalisés avec 1 296 signatures.

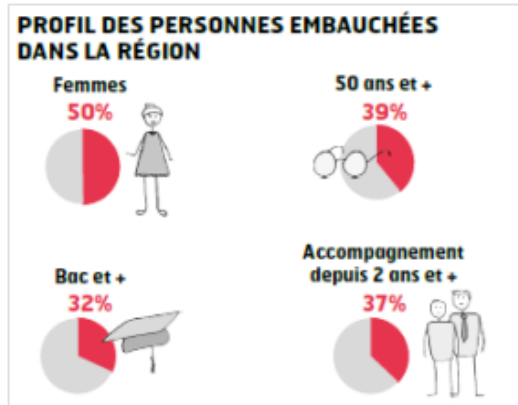
Evolution et caractéristiques des contrats signés via le réseau des Cap Emploi – Grand Est

	< 3 mois	≥ 3 mois	CDI
2014	3 087	3 510	1 135
2015	2 865	4 013	1 216
2016	3 105	4 072	1 156
2017	3 433	4 205	1 324
2018	3 260	3 844	1 296
Poids en 2018	38,8%	45,8%	15,4%
Evolution annuelle	-5%	-9%	-2%

Source : Agefiph, rapports d'activité des Cap Emploi, Grand Est

Comparativement aux personnes accompagnées par Cap Emploi en 2017, les placements concernent :

- plus souvent des femmes : 49,7% des placements concernent des femmes tandis qu'elles représentent 49% des publics accompagnés ;
- plus souvent les plus diplômés : 31,9% des placements concernent des personnes ayant un Bac ou plus contre 27% des publics accompagnés
- moins souvent les personnes de 50 ans et plus : 39,1% ont 50 ans et plus contre 44% des publics accompagnés



Pour en savoir plus, vous pouvez télécharger « L'état des lieux 2019 - Situation de l'emploi et du chômage des personnes handicapées en région Grand Est ».

Ce document traite des principaux indicateurs statistiques dans les domaines de la formation, de l'emploi et du maintien dans l'emploi pour l'année 2018.

Télécharger l'état des lieux 2019



Actualités législatives et réglementaires

•• **Arrêté du 9 septembre 2019 relatif aux modèles de formulaires de demande de reconnaissance de la lourdeur du handicap, aux modalités de calcul** mentionnées à l'article R. 5213-45 du code du travail et au montant annuel de l'aide à l'emploi mentionné à l'article R. 5213-49 du même code

•• **La loi du 6 août 2019 relative à la transformation de la fonction publique**

Organisée autour de 5 titres, la Loi définit les orientations stratégiques de la transformation de la Fonction Publique. Les articles 90, 91 et 92 concernent le champ d'action du FIPHFP (apprentissage, gouvernance, évolution de la carrière de l'agent en situation de handicap..). De nombreux décrets ou ordonnances sont attendus dans les prochains mois pour préciser les conditions d'application de certaines mesures.

Retrouvez l'analyse détaillée de chacune des dispositions qui concernent le FIPHFP et l'insertion professionnelle des personnes en situation de handicap dans la Fonction publique : <http://www.fiphfp.fr/Le-FIPHFP/Actualites-du-FIPHFP/Ce-que-la-loi-sur-la-transformation-de-la-fonction-publique-va-changer>

Télécharger l'arrêté du 9 septembre 2019 et la Loi du 6 août 2019



Agenda

A noter : certaines dates (séminaires/forum/événements ...) sont visibles sur le site du PRITH dans la rubrique [Agenda](#)

•• **Le 5 novembre 2019 à Strasbourg : « Parcours vers l'emploi : L'intérim recrute ! »**

Le FAF-TT organise avec l'AFPA de Strasbourg un forum emploi-formation à destination des demandeurs d'emploi, des agences d'emploi et des partenaires, et proposera aux visiteurs de passer à travers de 3 espaces distincts :

- L'espace accompagnement emploi-formation où la question du handicap sera abordée « le handicap n'est pas un frein : besoin de conseils ». Cet espace sera dédié plus largement aux conseils CV, TRE, et à la découverte d'outils pour réussir sa recherche d'emploi (emploi store, TESTYOURSELFIE...) par des conseillers spécialisés dans l'accompagnement.
- L'espace aides et services aux intérimaires/futurs intérimaires : Toutes les informations sur l'offre de services du FASTT (plateforme d'animation de la politique sociale au bénéfice des intérimaires), avec un stand prévention/santé, où sera organisé un atelier animé par un coach spécialisé sur les questions de santé en entreprise – toutes les 30 minutes- pour améliorer les gestes et postures au travail.
- L'espace recrutement : plus de 20 agences seront présentes pour proposer des offres à pourvoir (multisectoriels).

Des ateliers thématiques sur la formation, l'intérim, et l'entretien de recrutement seront animés tout au long de cette journée.

Pour tous renseignements : Katiana BLANC-URSO, chargée de mission emploi FAF.TT : kblancurso@faf.tt

••• Le 14 novembre 2019 à 14h30 - Webinaire Ressource Handicap Formation

L'Agefiph organise le 14 novembre prochain une émission interactive à destination des organismes de formation pour présenter la Ressource Handicap Formation. Créé à l'initiative de l'Agefiph avec ses partenaires, la Ressource Handicap Formation (RHF) est une nouvelle offre de service mise en place dans le cadre des politiques régionales concertées de formation dont l'objectif est de permettre aux personnes handicapées de se former dans des conditions prenant mieux en compte leur handicap.

La « Ressource Handicap Formation » ne se réduit pas à une offre de service mais constitue une démarche partenariale pour favoriser sur les territoires :

- Le développement de compétences croisées propres à identifier les besoins spécifiques des personnes handicapées et la co-construction de réponses adaptées
- Le développement de l'accessibilité des formations
- L'Appui aux situations individuelles de formation

Une réponse intégrée pour un objectif ambitieux : permettre le plein accès des personnes handicapées à la formation de droit commun ET l'accessibilité du système de formation
Le webinaire sera accessible à tous en cliquant sur ce lien:

<https://www.lesemotionneurs.com/agefiph/>

••• Le 14 novembre 2019 - Salon de l'emploi et la mobilité inter fonction publique organisé par la PFRH

Le prochain salon de l'emploi et la mobilité inter fonction publique organisé par la PFRH se déroulera cette année le 14 novembre 2019 aux Arènes, à Metz.

Plus d'information : <https://www.weezevent.com/salon-de-l-emploi-et-de-la-mobilite>

••• Invitation aux prochains temps d'animation du Handi-Pacte

••• Journée d'échange de pratiques : "Perfectionnez vos pratiques de maintien dans l'emploi" (Strasbourg)
10 décembre 2019

Perfectionnez vos pratiques de maintien dans l'emploi en partageant des mises en œuvre pertinentes de compensation de handicap : télétravail, auxiliaire de vie professionnelles, aménagements matériels, organisationnels, humains et d'évolution professionnelle. Avec témoignages d'employeurs, temps d'échanges et intervention

••• Webinaire : "Qu'entend-on par handicap psychique ? Comment le compenser ?"
8 novembre 2019

Avec la participation du docteur psychiatre C. Netillard (pensez à transmettre cette invitation à votre médecin du travail / de prévention)
De 10h30 à 12h
Programme détaillé: <https://www.handipacte-grandest.fr/index.php/le-handipacte/agendas/agenda-grand-est/61-webinaire>

••• Webinaire : Les avancées de la réforme handicap pour les employeurs publics : DOETH, catalogue du FIPHFP...
29 novembre 2019

De 11h à 11h45
Programme détaillé: <https://www.handipacte-grandest.fr/index.php/le-handipacte/agendas/agenda-grand-est/61-webinaire>
Inscription : <https://www.handipacte-grandest.fr/index.php/le-handipacte/agendas/agenda-grand-est/61-webinaire>

des prestataires PSOP et de l'Agefiph pour l'EPAAST.
De 10h à 16h30 (en présentiel)
À l'ENA, 1 Rue Sainte-Marguerite, 67000 Strasbourg
Programme

détaillé: <https://www.handipacte-grandest.fr/index.php/le-handipacte/agendas/agenda-grandest/60-journee-d-echange-de-pratiques>

Inscription

: <https://www.handipacte-grandest.fr/index.php/le-handipacte/agendas/agenda-grandest/60-journee-d-echange-de-pratiques/inscription>

[est/62-webinaire](#)

Inscription

: <https://www.handipacte-grandest.fr/index.php/le-handipacte/agendas/agenda-grandest/62-webinaire/inscription>

[est/61-webinaire/inscription](#)

••• Le 12 novembre 2019 : Forum Agri Handicap « Tous mobilisés ! »

Les filières agricoles (viticulture, paysage, forestier et agriculture) sont des secteurs d'activité variés et porteurs d'emploi, y compris pour les personnes en situation de handicap. Ce secteur n'échappe pas à l'obligation d'emploi des travailleurs handicapés. Il est vecteur d'accélérateur de l'emploi et du maintien dans l'emploi.

Ce forum vous apportera toutes les clefs de lecture et les outils nécessaires à améliorer la prise en compte du handicap dans votre entreprise, et contribuera à changer votre représentation du handicap.

Des professionnels seront à votre écoute au travers de l'espace exposants, des tables rondes, des retours d'expériences d'employeurs durant lesquels des outils vous seront présentés.

Rendez-vous le mardi 12 novembre 2019 de 14h à 18h

Espace Culturel Les Tanzmatten

Quai de l'III – 67600 Sélestat

••• Le 8 novembre 2019 : Forum "Droits Devant !", sur les droits des personnes en situation de handicap

Le forum, organisé par le CREAL Grand Est, l'ARS Grand Est et la CRSA, aura lieu au Centre des Congrès Prouvé à Nancy le 8 novembre 2019

Inscription en ligne (obligatoire) : <https://tinyurl.com/yyfa76c6>

Ce forum est dédié aux droits des personnes en situation de handicap, et plus particulièrement des personnes les plus dépendantes, bénéficiant à ce titre d'un accueil et/ou d'un accompagnement par un établissement ou un service médico-social.

En savoir plus...



<https://prith-grandest.fr/>
prith-grandest@practhis.asso.fr
[Se désinscrire](#)