



# #seeph2023

Semaine européenne pour l'emploi  
des personnes handicapées

## Réunion de préparation de la SEEPH

05/07 – Alsace

06/07 – Lorraine

07/07- Champagne-Ardenne



## Objectifs de cette réunion:

- Transmettre une information actualisée,
- Prendre connaissance des projets d'évènements,
- Répondre aux questions,
- Favoriser les échanges, initier des partenariats, faire émerger des idées d'évènements...

# Ordre du jour

Les orientations  
nationales pour la  
SEEPH 2023

La SEEPH 2022  
en Grand Est: le  
bilan régional

L'organisation de  
la SEEPH en  
Grand Est dans le  
cadre du PRITH

3 modalités de  
s'engager pour la  
SEEPH

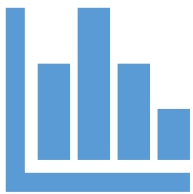
Tour de table:  
présentation des  
projets – idées  
d'évènements

Questions  
diverses

Agenda

## — Les orientations nationales—





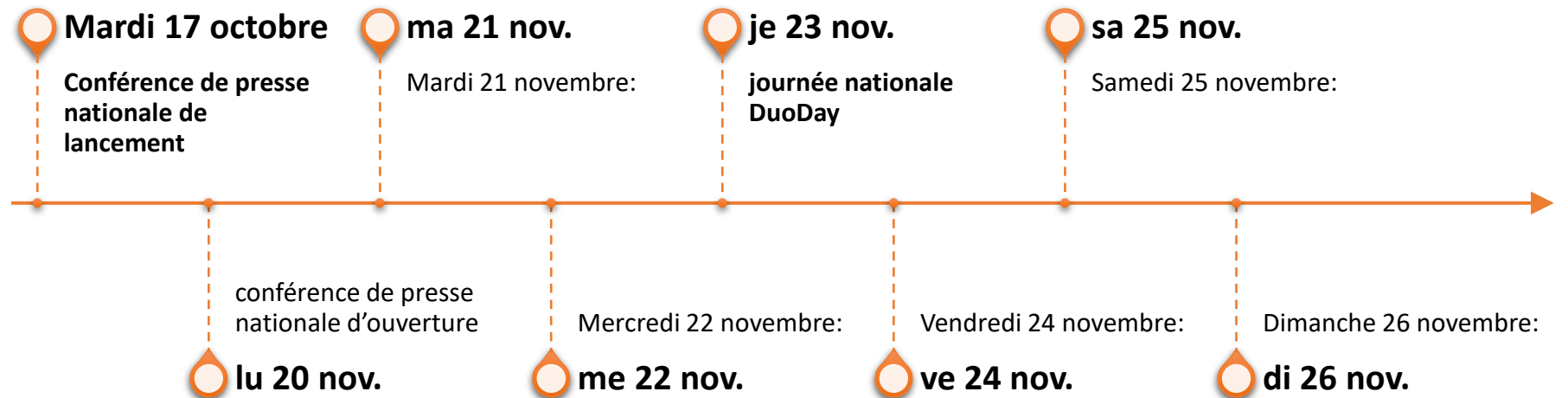
**Une source d'emploi**



# #seeeph2023

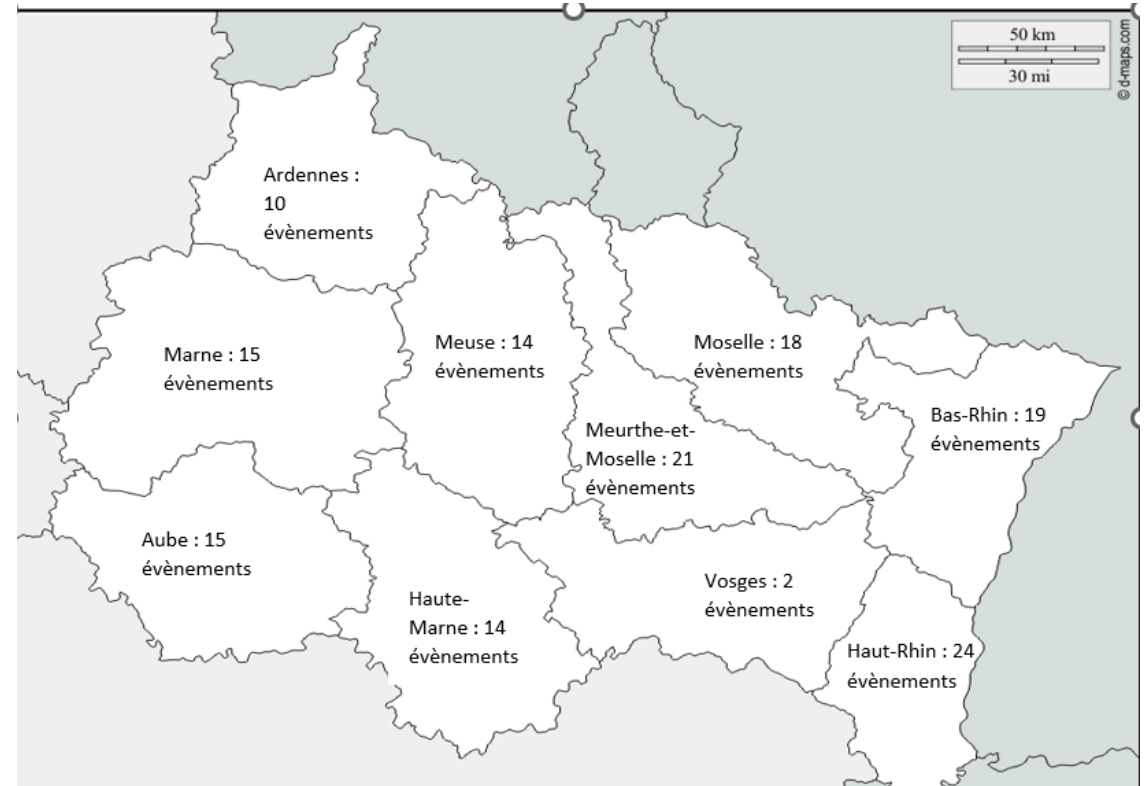
Semaine européenne pour l'emploi  
des personnes handicapées

## Calendrier national



# La SEEPH 2022 en Grand Est : le bilan régional

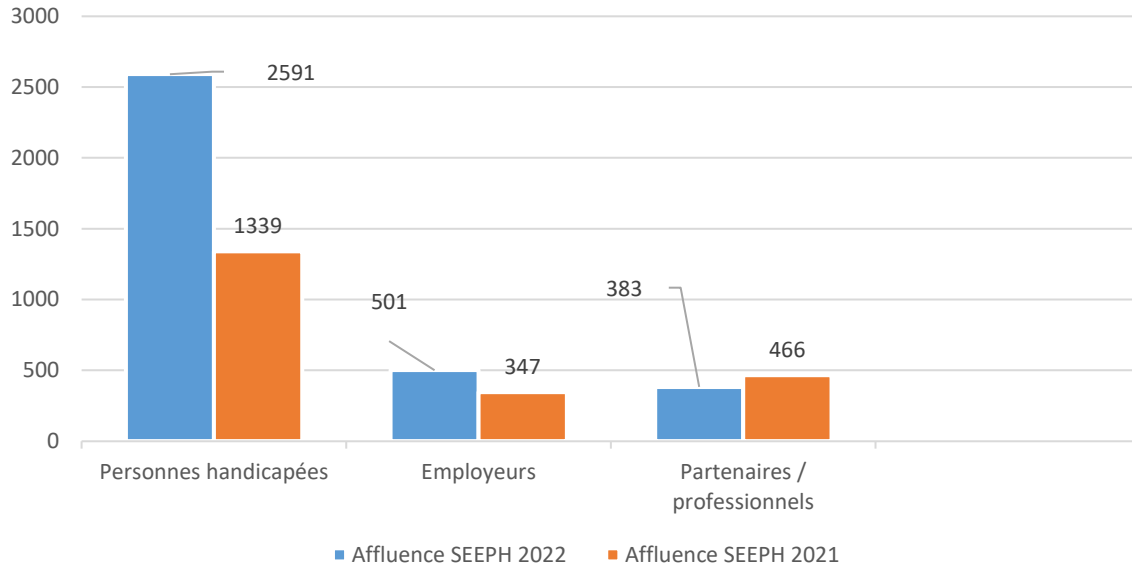
- **159 évènements ont été organisés en Grand Est**
- **7 EVENEMENTS DIGITAUX REGIONAUX**
- **152 EVENEMENTS DANS LES TERRITOIRES**
  
- **3465 participants**
- **dont 75% de personnes en situation de handicap**



Retrouvez le bilan régional : <https://prith-grandest.fr/seeph-2022-un-bilan-regional-positif/>

## Types de cibles :

Participation aux évènements SEEPH par public



## Types d'évènements:

- Escape game digital
- Ateliers thématiques ( entretien d'embauche, sensibilisation au handicap auditif..)
- Réunion d'informations
- Petit déjeuner
- Jobdating
- Portes ouvertes, visites d'entreprises..
- Webinaires
- Forums emploi formation
- Ciné-débat
- Exposition- promotion de créations réalisées par des personnes en situation de handicap (peintures, vidéos, scénettes théâtre, sets de tables...)
- Etc...



# — L'organisation de la SEEPH en Grand Est—



Les représentants régionaux des pilotes nationaux, LADAPT, le FIPHFP et l'Agefiph, ont la volonté commune de fédérer les acteurs du PRITH afin de **mettre en œuvre une programmation régionale :**

- dans un cadre **partenarial**
- avec l'**appui opérationnel de PRACTHIS** pour la coordination PRITH



Une action dédiée à la promotion et au soutien à l'organisation de la SEEPH



Plan Régional d'Insertion  
des Travailleurs Handicapés  
en Alsace-Champagne-Ardenne-Lorraine

# Les appuis du PRITH



Hébergement d'informations sur le site du PRITH et outillage des organisateurs d'événements

Construction d'une programmation régionale

Mise en synergie des partenaires

Promotion de la SEEPH auprès des médias – des partenaires du PRITH

Appui de l'URAPEDA pour les demandes d'interface LSF

## Programmation d'un webinar dédié à l'optimisation de la plateforme DuoDay

**NOUVEAU**



**Jeudi 7 septembre 2023** (heure à préciser)

Ce webinar sera animé par l'association gestionnaire de la plateforme DuoDay.



Ce webinar permettra de poser directement des questions aux intervenants.



Employeurs publics et privés, associations, professionnels de l'accompagnement (Service public de l'emploi, emploi accompagné, entreprise adaptée, ESAT...)

## Partage d'informations via le site internet

[www.prith-grandest.fr](http://www.prith-grandest.fr)



Le site internet du PRITH Grand Est <https://prith-grandest.fr/> héberge au fil de l'eau toute l'information utile en vue de faciliter l'organisation d'évènements mais aussi pour en assurer la promotion-communication.

### ➤ Avez-vous des outils à mettre à disposition?

Exemples: kit de communication, affiches, bannières, goodies, vidéos de sensibilisation ...



---

**Témoigner de son engagement en  
faveur de l'emploi des personnes  
handicapées en devenant  
#activateurdeprogrès**

---

**Participer au DuoDay**

---

**Organiser des événements en  
région**

---

**3 MODALITES  
DE  
S'ENGAGER**

**#activateur  
de progrès**  
EMPLOI & HANDICAP

---

**Témoigner de son  
engagement en  
faveur de l'emploi  
des personnes  
handicapées en  
devenant  
#activateurdeprogrès**



## #**activateur de progrès, c'est quoi?**

Être #**activateurdeprogrès**, c'est faire partie de la **communauté** des entreprises qui pensent que les personnes handicapées les font progresser, et font progresser la société tout entière.

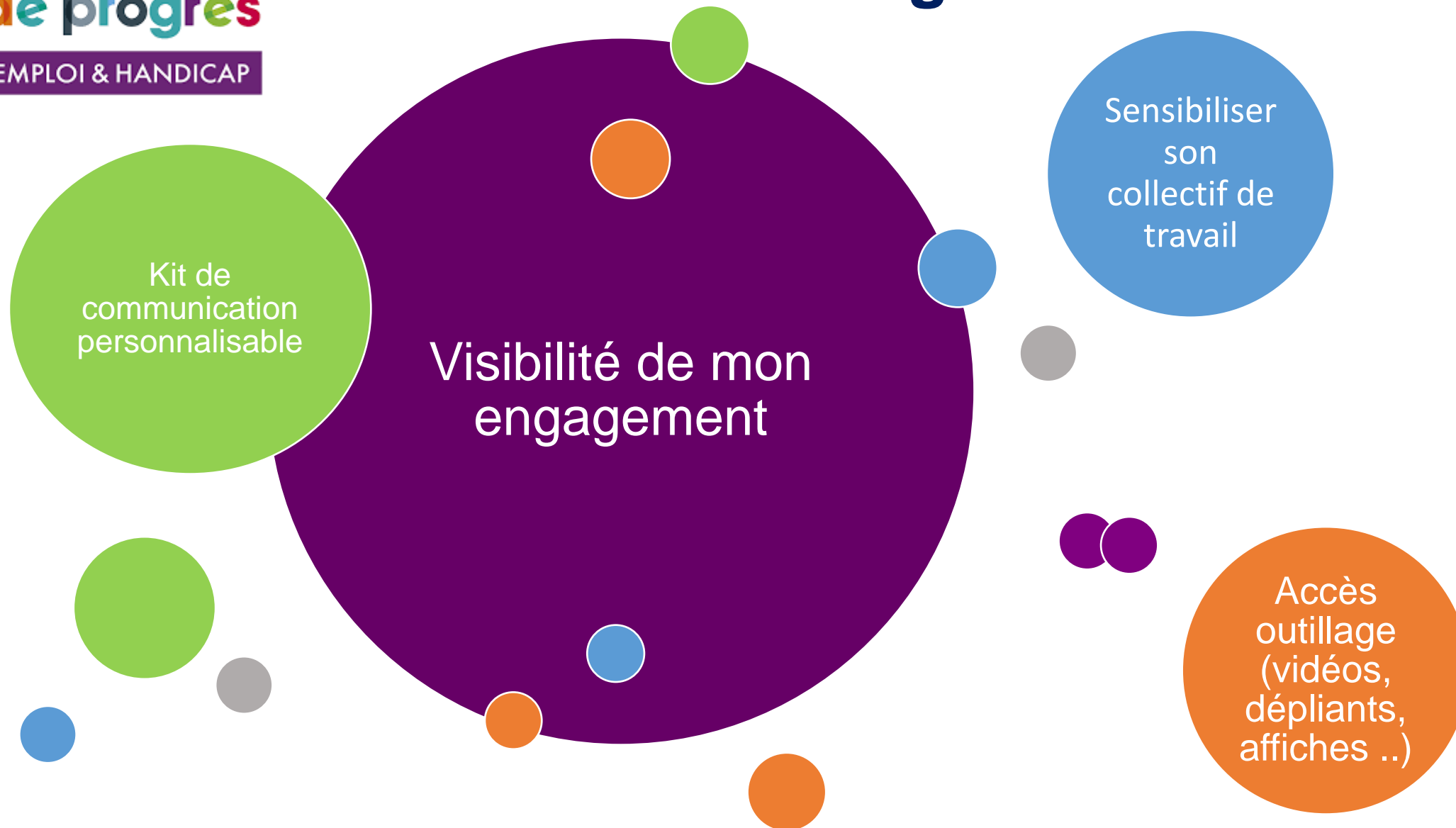
C'est agir de façon concrète pour associer emploi et handicap, et faire progresser cette idée tous les jours, avec des actes petits ou grands.

## **Comment participer ?**

**Inscrivez votre entreprise** (*tous types d'entreprises peuvent s'inscrire : association, entreprise privée, employeur public, indépendant ..*) sur le site [www.activateurdeprogres.fr](http://www.activateurdeprogres.fr)



# Quels avantages ?



The DuoDay logo is centered within a large, light green, rounded hexagonal shape. The text "DuoDay" is written in a bold, blue, sans-serif font, with a small blue double-dot symbol below it.

**DuoDay**

---

# Participer au DuoDay



# Emploi & handicap, et si on commençait par un DUO ?



**23**  
NOV.  
2023

Personnes en situation de handicap et employeurs, rencontrez-vous !  
Le 23 novembre 2023, créez des duos ensemble. [Cliquez ici pour vous inscrire.](#)

**0 800 386 329**

Service & appel  
gratuits



**DuoDay**  
»

## DuoDay, c'est quoi ?

DuoDay est une rencontre entre un employeur et une personne handicapée le temps d'une journée: **le 23 novembre 2023**

## Comment participer ?

Sur inscription à partir de la plateforme nationale : <https://www.duoday.fr>



---

# Organiser des événements en région Grand Est



---

**Vous souhaitez organiser un évènement pendant la SEEPH ?**

- **Transmettez votre évènement pour **le 29 septembre 2023** à la coordination du PRITH.**
- **Votre évènement sera intégré à la programmation régionale qui sera diffusée à tous les partenaires du PRITH et aux médias pour le 20 octobre 2023 au plus tard.**





**NOUVEAU**

**Comment ?**

**Utilisez le formulaire de saisie en ligne pour transmettre votre évènement à la coordination du PRITH:**

**<https://forms.gle/5GVAAtCtQGhknrTLV8>**

- Une saisie qui reprend les items proposés par [monparcourshandicap.gouv.fr](https://monparcourshandicap.gouv.fr)  
Et des propositions de choix multiples pour plus de cohérence.

- **Informations à compléter:**
  - L'organisateur de l'évènement
  - Le descriptif de l'évènement (description, cible, modalités d'accès..)
  - La date et l'heure
  - La localisation (présentiel, distanciel..)
  - Les demandes spécifiques (cofinancement, interface de l'URAPEDA, partenariat)
- **Saisie en ligne possible jusqu'à 10 évènements**

**A consulter :** <https://forms.gle/5GVAtCtQGhknrTLV8>



La saisie sur <https://www.monparcourshandicap.gouv.fr/> est à réaliser par l'organisateur de l'évènement!



## FORMULAIRE DE DEPOT D'UN EVENEMENT DANS LE CADRE DE LA SEEPH EN GRAND EST

Si votre évènement est organisé en collaboration avec vos partenaires, merci de n'effectuer qu'une saisie afin d'éviter les doublons.

Les éléments précisés dans ce formulaire seront utilisés textuellement pour construire la programmation régionale.

**Il est impératif de ne pas utiliser d'abréviation, d'être simple et concis dans ses propos: la programmation s'adresse essentiellement au GRAND PUBLIC (dont les personnes en situation de handicap) et non pas aux professionnels.**

Pour toutes questions, la coordination du PRITH est à votre disposition: [prith-grandest@practhis.asso.fr](mailto:prith-grandest@practhis.asso.fr)



45 minutes – 1 heure

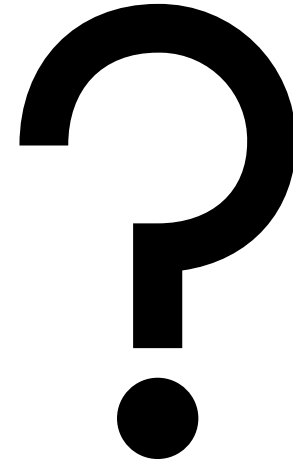
## – Tour de table –





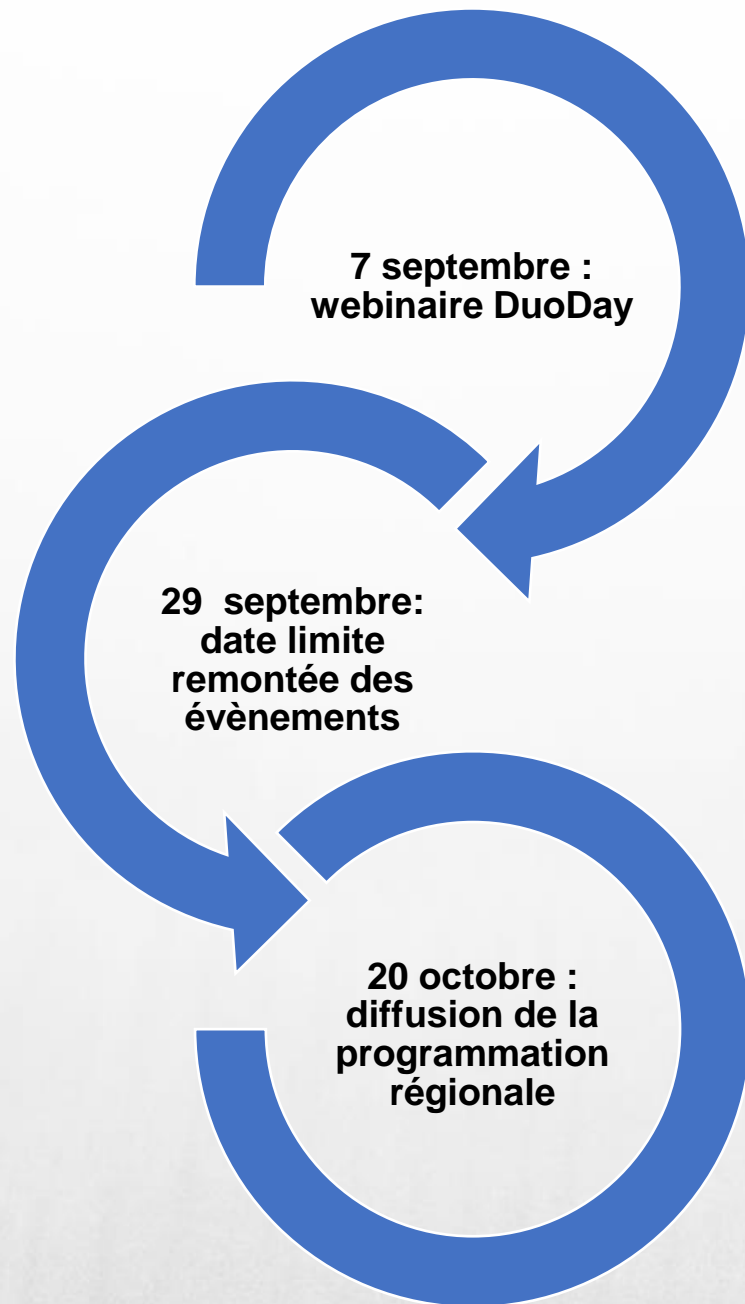
— Questions diverses—

---



# — Agenda—

---



Merci de votre attention.

Nous restons disponibles pour toutes questions:  
[prith-grandest@practhis.asso.fr](mailto:prith-grandest@practhis.asso.fr)

